

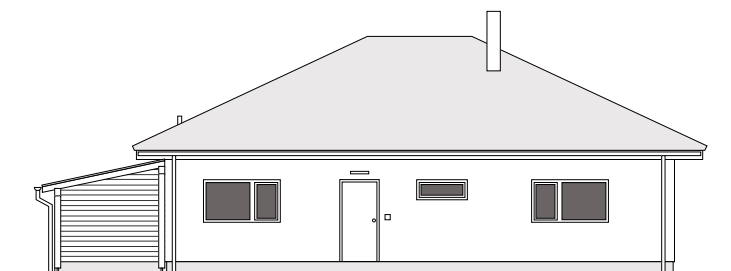
<b>01</b>   zádveří	6,8 m <sup>2</sup>
<b>02</b>   wc	2,2 m <sup>2</sup>
<b>03</b>   technická místnost	4,3 m <sup>2</sup>
<b>04</b>   chodba	8,7 m <sup>2</sup>
<b>05</b>   pokoj	11,5 m <sup>2</sup>
<b>06</b>   koupelna	6,6 m <sup>2</sup>
<b>07</b>   ložnice	14,2 m <sup>2</sup>
<b>08</b>   pokoj	14,1 m <sup>2</sup>
<b>09</b>   obývací pokoj + kk	38,6 m <sup>2</sup>
<b>10</b>   sklad	8,8 m <sup>2</sup>
<b>11</b>   suché stání	14,5 m <sup>2</sup>

<b>Užitná plocha</b>	<b>130,3 m<sup>2</sup></b>
Zastavěná plocha	167,5 m <sup>2</sup>
Půdorysné rozměry	16,4 x 10,7 m



# VEXTA B 106 Tršice

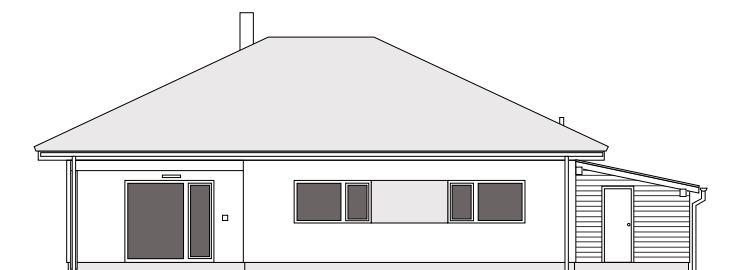
PŘÍZEMNÍ DŮM | 4+kk



POHLED P1



POHLED P2



POHLED P3



POHLED P4

